

ПРОТОКОЛ ИЗМЕРЕНИЙ УРОВНЕЙ ШУМА
 № 822-Ш от «23» июня 2017 г.

1	Наименование и юридический адрес заказчика:	ООО «АБЗ - ВАД», 160021, Вологодская область, г. Вологда, ул. Ананьинская, д. 4		
2	Объект, где производились измерения:	На границе санитарно-защитной зоны предприятий ООО «АБЗ - ВАД», Санкт-Петербург, ул. Репищева, д. 14, лит. АР		
3	Цель исследований:	Измерение уровней шума в санитарно-защитной зоне во время работы предприятия		
4	Дата проведения измерений:	14.06.2017 г., 09 ²⁰ -10 ³⁰ , 23 ⁰⁰ -00 ⁰⁰		
5	Нормативная документация:	СН 2.2.4/2.1.8.562-96 «Шум на рабочих местах, в помещениях жилых и общественных зданий и территории жилой застройки». ГОСТ 23337-2014 «Шум. Методы измерения шума на селитебной территории и в помещениях жилых и общественных зданий». МУК 4.3.2194-07 «Контроль уровня шума на территории жилой застройки, в жилых и общественных зданиях и помещениях».		
6	Средства измерений, сведения о поверке и погрешности:	- шумомер-анализатор спектра, виброметр портативный «Октава-110А», зав. № А070719; предусилитель Р200, зав. № 061002, микрофон ВМК-205 №2824, свидетельство о поверке № 16/5064 до 07.07.2017 г.;		
		- калибратор акустический «Защита-К», зав. № 93715, свидетельство о поверке №3/340-1455-16 до 24.07.2017 г.;		
7	Результаты проверки работоспособности СИ	Перед проведением измерений, дБ	После проведения измерений, дБ	Отклонение, дБ
		94,0	94,0	0,0
8	Основные источники шума	- производственная деятельность предприятия; - движение автомобильного транспорта по близлежащим магистралям		
9	Характеристика объекта:	Контрольные точки: №1 – в восточном направлении от промышленной площадки предприятия (д. 23А по ул. Новосельковая); №2 – в юго-восточном направлении промышленной площадки (д. 14 литер А по ул. Васильковая). Измерения проводились при типовом режиме работы предприятия для соответствующего времени суток. Микрофон ориентирован на территорию предприятия, высота точек измерений 1,5 м от уровня земли.		
10	Метеоусловия	В дневное время суток (14.06.2017 г., 09 ²⁰ -10 ³⁰): температура воздуха +18°С, влажность 49 %, атмосферное давление 761 мм. рт. ст., скорость ветра до 2 м/с, без осадков. Измерения проводились с ветрозащитной насадкой на микрофоне. В ночное время суток (14.06.2017 г., 23 ⁰⁰ -00 ⁰⁰): температура воздуха +15°С, влажность 44 %, атмосферное давление 754 мм. рт. ст., скорость ветра до 3 м/с, без осадков. Измерения проводились с ветрозащитной насадкой на микрофоне		
11	Результаты измерений шума представлены:	См. таблицу №1		
12	Точки измерений указаны (см. графический материал):	Приложение № 1		

Результаты измерений шума

Таблица 1

№ пп/по схеме	Показатель	Уровни звукового давления, дБ, в октавных полосах со среднегеометрическими частотами, Гц										Эквивалентные уровни звука L_{Aeq} , дБА	Максимальные уровни звука L_{Amax} , дБА	
		31,5	63	125	250	500	1000	2000	4000	8000				
1	2	3	4	5	6	7	8	9	10	11	12	13		
Измерения уровней шума в дневное время (14.06.2017 г., 09²⁰-10³⁰)														
<i>Контрольная точка № 1. На границе санитарно-защитной зоны предприятия. Измерения проводились в периоды минимальной интенсивности движения автомобильного транспорта по близлежащим магистралям. Характер шума – непостоянный</i>														
1/1	$L_{изм}$	65	61	58	56	50	45	36	34	32	52	61		
		64	59	56	58	52	44	36	35	32	53	60		
		67	60	60	57	52	46	37	33	33	53	60		
	$\bar{L}_{изм}$	66	60	58	57	51	45	36	34	32	53	60		
	$L_{фон}$	-	-	-	-	-	-	-	-	-	-	-		
	K_1	-	-	-	-	-	-	-	-	-	-	-		
	$\bar{L}_{изм.кор}$	66	60	58	57	51	45	36	34	32	53	60		
	U	2,4	1,8	2,7	1,8	2,0	1,8	1,6	1,8	1,6	1,6	1,6		
$\bar{L}_{изм.кор.} + U$	68,4	61,8	60,7	58,8	53,0	46,8	37,6	35,8	33,6	54,6	61,6			
<i>Контрольная точка № 2. На границе санитарно-защитной зоны предприятия. Измерения проводились в периоды минимальной интенсивности движения автомобильного транспорта по близлежащим магистралям. Характер шума – непостоянный</i>														
2/2	$L_{изм}$	62	59	57	56	51	45	41	38	36	53	62		
		63	60	58	55	50	45	42	38	37	52	61		
		64	61	56	58	49	44	40	37	36	53	61		
	$\bar{L}_{изм}$	63	60	57	57	50	45	41	38	36	53	61		
	$L_{фон}$	-	-	-	-	-	-	-	-	-	-	-		
	K_1	-	-	-	-	-	-	-	-	-	-	-		
	$\bar{L}_{изм.кор}$	63	60	57	57	50	45	41	38	36	53	61		
	U	1,8	1,8	1,8	2,4	1,8	1,6	1,8	1,6	1,6	1,5	1,6		
$\bar{L}_{изм.кор.} + U$	64,8	61,8	58,8	59,4	51,8	46,6	42,8	39,6	37,6	54,5	62,6			
Измерения уровней шума в ночное время (14.06.2017 г., 23⁰⁰-00⁰⁰)														
<i>Контрольная точка № 1. На границе санитарно-защитной зоны предприятия. Измерения проводились в периоды минимальной интенсивности движения автомобильного транспорта по близлежащим магистралям. Характер шума – непостоянный</i>														
3/1	$L_{изм}$	56	54	50	45	38	34	34	33	31	43	59		
		56	53	50	46	39	35	34	33	32	44	57		
		58	55	51	45	39	33	33	34	31	43	59		
	$\bar{L}_{изм}$	57	54	50	45	39	34	34	33	31	43	58		
	$L_{фон}$	-	-	-	-	-	-	-	-	-	-	-		
	K_1	-	-	-	-	-	-	-	-	-	-	-		
	$\bar{L}_{изм.кор}$	57	54	50	45	39	34	34	33	31	43	58		
	U	2,0	1,8	1,6	1,6	1,6	1,8	1,6	1,6	1,6	1,5	2,0		
$\bar{L}_{изм.кор.} + U$	59,0	55,8	51,6	46,6	40,6	35,8	35,6	34,6	32,6	44,5	60,0			
<i>Контрольная точка № 2. На границе санитарно-защитной зоны предприятия. Измерения проводились в периоды минимальной интенсивности движения автомобильного транспорта по близлежащим магистралям. Характер шума – непостоянный</i>														
4/2	$L_{изм}$	56	52	50	45	38	31	34	31	28	42	57		
		56	50	52	44	39	30	34	30	29	42	58		
		56	50	49	47	37	31	33	32	28	43	59		
	$\bar{L}_{изм}$	56	51	51	46	38	31	34	31	28	42	58		
	$L_{фон}$	-	-	-	-	-	-	-	-	-	-	-		
	K_1	-	-	-	-	-	-	-	-	-	-	-		
	$\bar{L}_{изм.кор}$	56	51	51	46	38	31	34	31	28	42	58		
	U	1,4	2,0	2,4	2,4	1,8	1,6	1,6	1,8	1,6	1,5	1,8		
$\bar{L}_{изм.кор.} + U$	57,4	53,0	53,4	48,4	39,8	32,6	35,6	32,8	29,6	43,5	59,8			

Примечание к таблице 1: $L_{изм}$ – измеренные уровни звука; $\bar{L}_{изм}$ – средние уровни звука; $L_{фон}$ – измеренные фоновые уровни звука; K_1 – коррекция на влияние фонового шума; $(\bar{L}_{изм.кор.} = \bar{L}_{изм} - K_1)$ – откорректированные средние уровни звука; U – расширенная неопределенность измерений; $(\bar{L}_{изм.кор.} + U)$ – оценочные уровни звука. В октавных полосах частот представлены эквивалентные уровни звукового давления.

Ответственный за оформление протокола:

В. В. Булатов

Начальник ЛПСиЭ:

С. И. Гордая

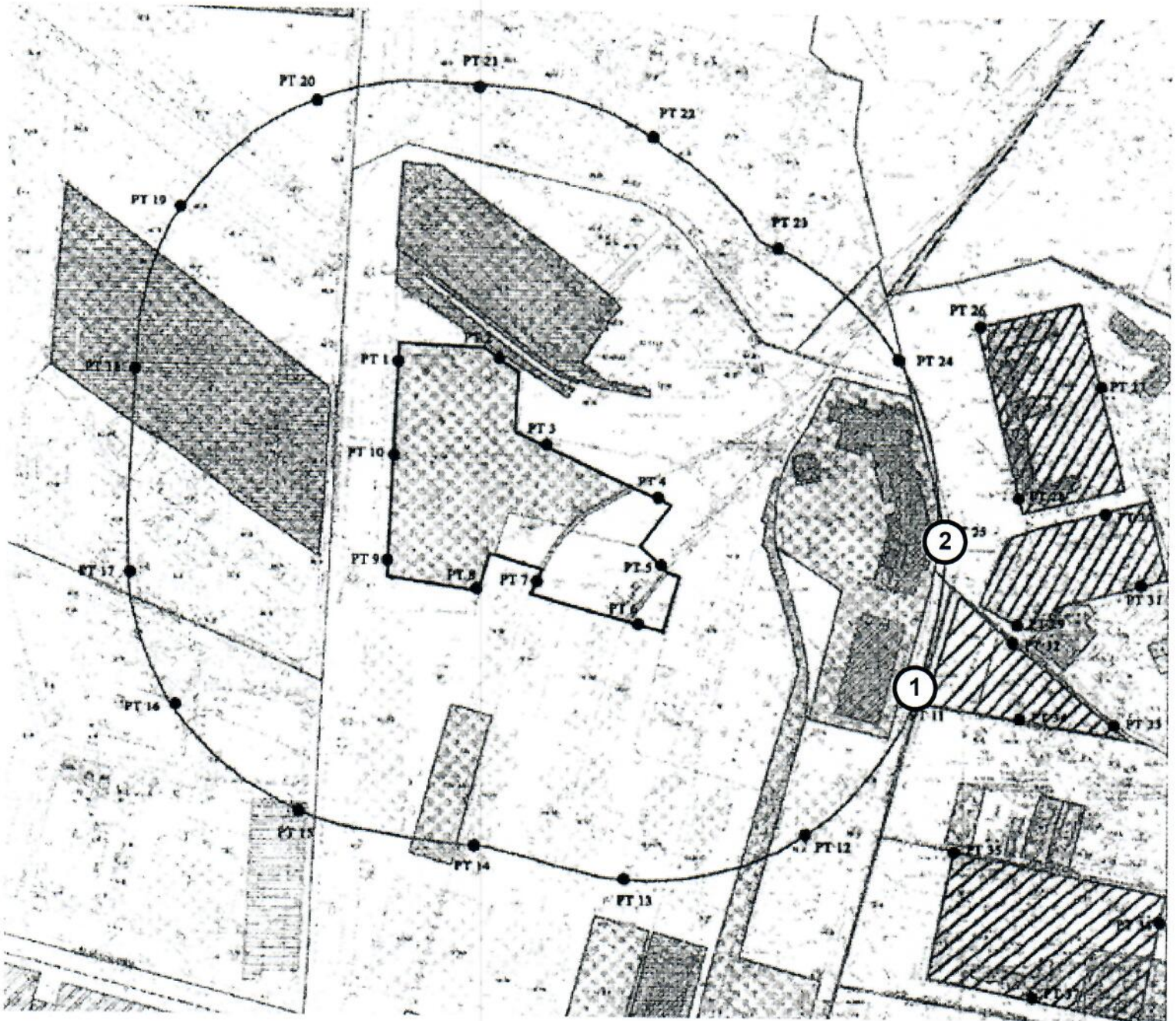


Протокол № 822-Ш от 23.06.2017 г. составлен в двух экземплярах.

Копирование протокола, включая части, возможно только с разрешения ООО «ЛиК».

Общее количество листов 2, лист 2

**Ситуационный план расположения промышленной площадки ООО «АБЗ - ВАД»,
по адресу: г. Санкт-Петербург, ул. Репищева, д. 14, лит. АР**



① ② - точки проведения измерений